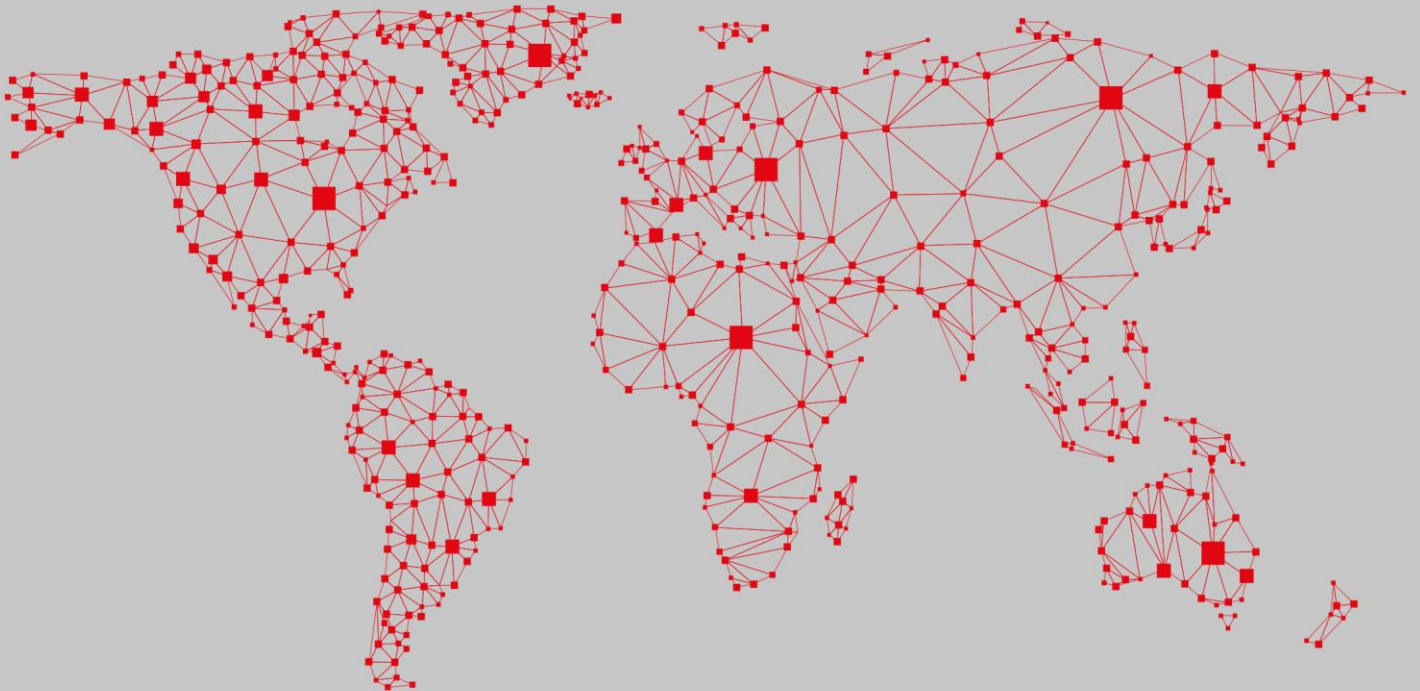
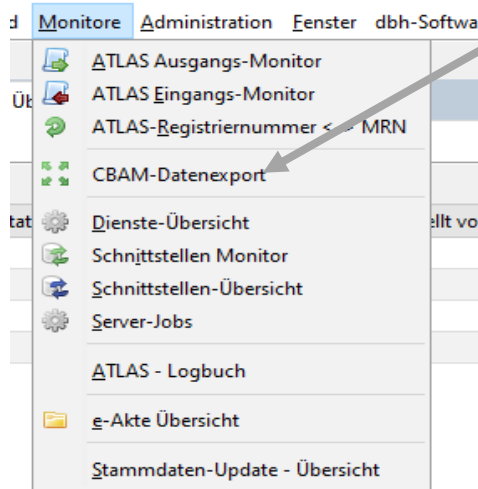


CBAM

Auswertung Importzollanmeldungen

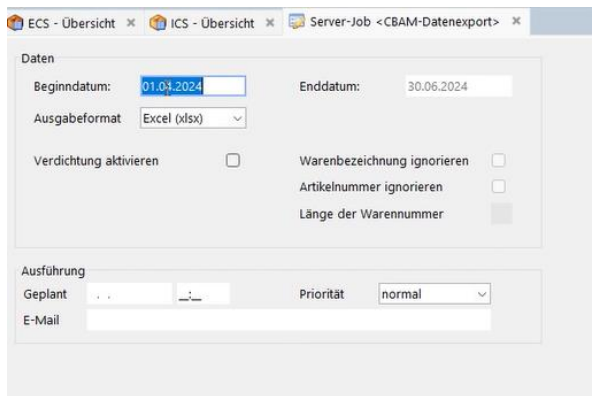


1 Auswahl des "CBAM-Datenexport" im Bereich Monitore



2 Eingabe der gewünschten Auswertungsdaten

- Zeitraum (z. B. Quartal)
- Datenverdichtung - wenn gewünscht
- E-Mail: Datenexport wird an die hinterlegte E-Mail-Adresse versandt



3 Auf Basis des Maßnahmenschlüssel 775 erfolgt die Datenauswertung

Jahr	Quartal	Anmelder	Vertreter	Bezugsnummer	Positions	Registrier	Artikelnu	Warennu	Warennu	Warenbe	Ursprung	Eingeführ	Eingeführ	Beantragt	Vorangeg	Bevollig	Bevollig	Ablauf de	Eingeführ	Eigenmas	Besonden	Menge in	Verdichtu
2024	1	D6899945		CBAM-003/002	2	24DE5875I		310530	00	Mineralisi	HK			40	00				08		100		e3f17c34c9
2024	1	D6899945		CBAM-003/003	3	24DE5875I		720150	90	Roheisen	TW			40	00						100		8929b177f4